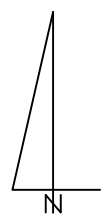
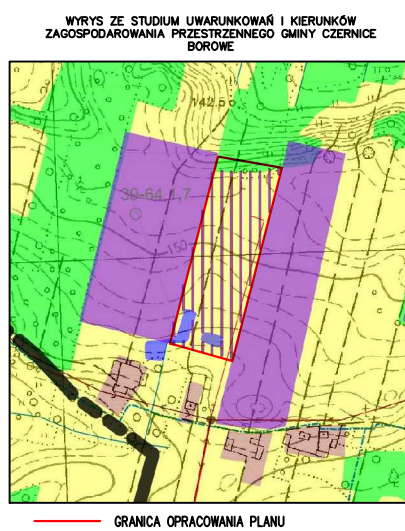
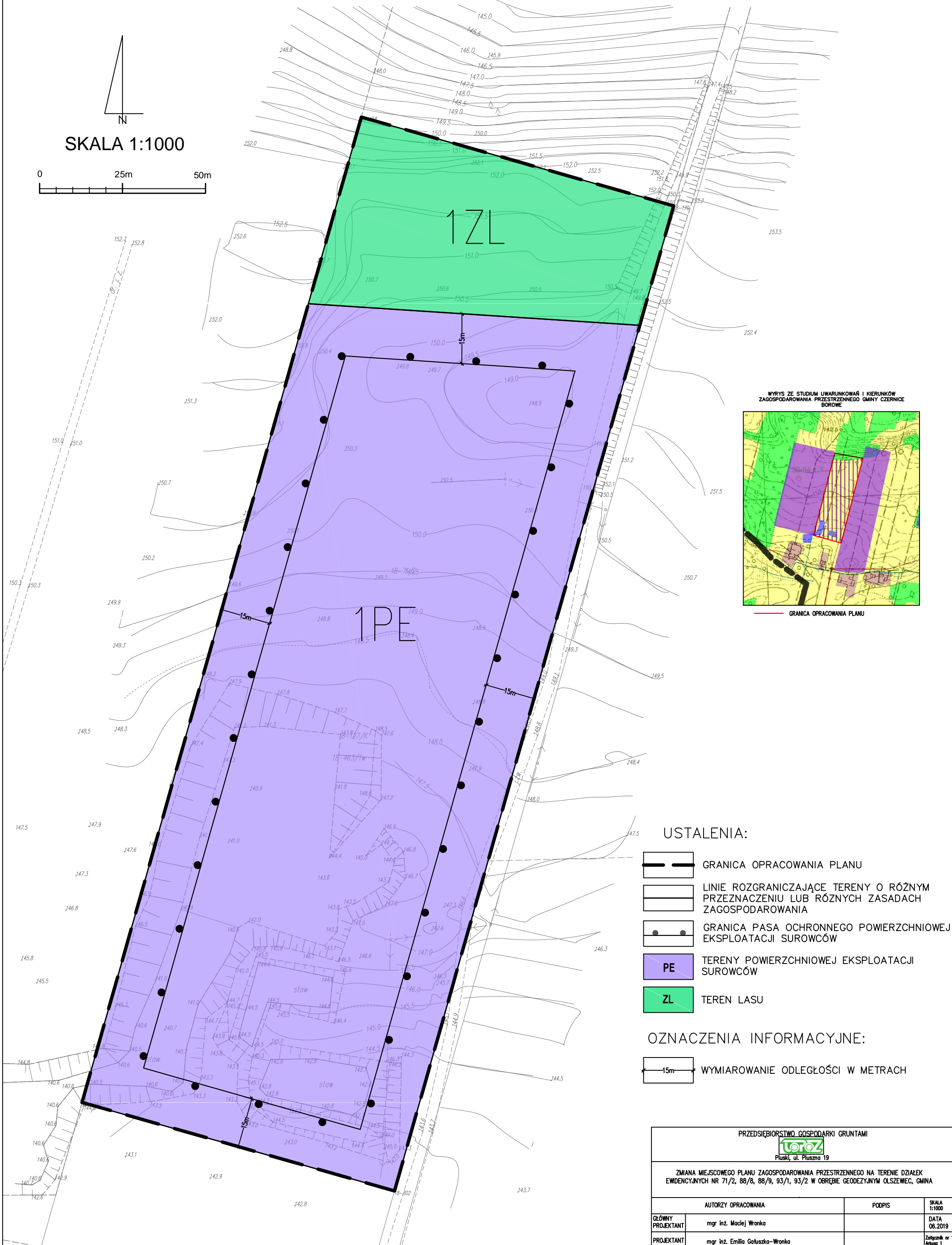
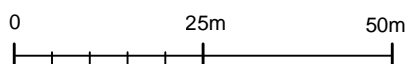


ZMIANA MIEJSCOWEGO PLANU ZAGOSPODAROWANIA PRZESTRZENNEGO NA TERENIE DZIAŁEK EWIDENCYJNYCH NR 71/2, 88/8, 88/9, 93/1, 93/2 W OBRĘBIE GEODEZYJNYM OLSZEWIEC, GMINA CZERNICE BOROWE



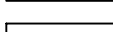
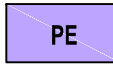
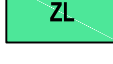
ZALĄCZNIK NR 1
ARKUSZ NR 1
DO UCHWAŁY NR.....
RADY GMINY CZERNICE BOROWE Z DNIA.....r.



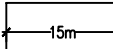
SKALA 1:1000



USTALENIA:

-  GRANICA OPRACOWANIA PLANU
-  LINIE ROZGRANICZAJĄCE TERENY O RÓŻNYM PRZEZNACZENIU LUB RÓŻNYCH ZASADACH ZAGOSPODAROWANIA
-  GRANICA PASA OCHRONNEGO POWIERZCHNIOWEJ EKSPLOATACJI SUROWCÓW
-  PE TERENY POWIERZCHNIOWEJ EKSPLOATACJI SUROWCÓW
-  ZL TEREN LASU

OZNACZENIA INFORMACYJNE:

-  WYMIAROWANIE ODLEGŁOŚCI W METRACH

PRZEDSIĘBIORSTWO GOSPODARKI GRUNTAMI  Pluski, ul. Pluszna 19			
ZMIANA MIEJSCOWEGO PLANU ZAGOSPODAROWANIA PRZESTRZENNEGO NA TERENIE DZIAŁEK EWIDENCYJNYCH NR 71/2, 88/8, 88/9, 93/1, 93/2 W OBRĘBIE GEODEZYJNYM OLSZEWIEC, GMINA			
AUTORZY OPRACOWANIA		PODPIS	
GŁÓWNY PROJEKTANT	mgr inż. Maciej Wranka		SKALA 1:1000
PROJEKTANT	mgr inż. Emilia Gałuszka-Wranka		DATA 06.2019
			Załącznik nr 1 Arkusz 1